

# 华普智通 HPBL-3015-01 无线同步智慧斑马线

智慧斑马线安装指导,智慧斑马线安装步骤,智慧斑马线应用案例,智慧斑马线现场照片,发光斑马线,发光地砖,行人过街安全,斑马线安全

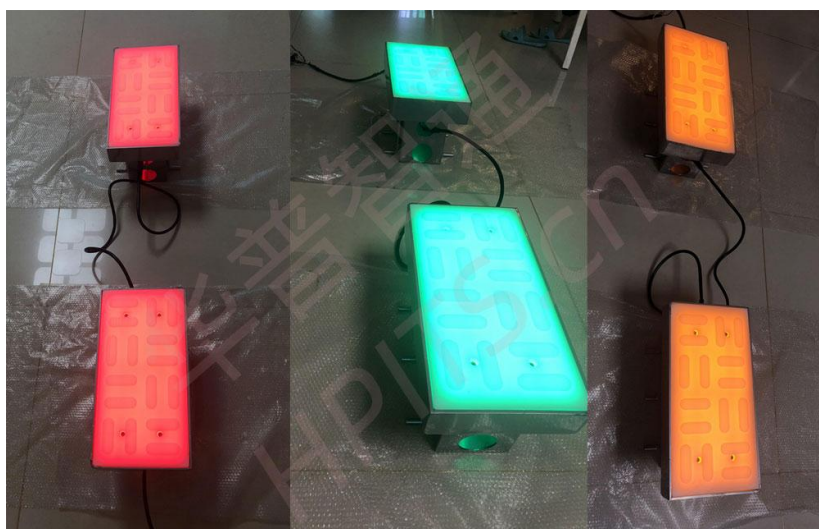
## 产品介绍

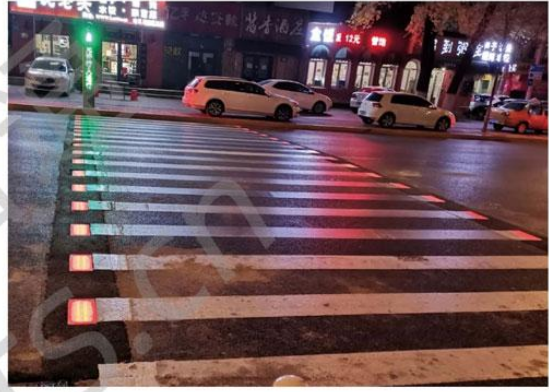


- 产品型号: HPBL-3015-01
- 控制方式: 无线控制
- 工作电压: DC24V
- 发光总功率:  $\geq 18W$
- 发光颜色: 红、绿、黄、白
- 材 质: 高分子复合材料
- 静态承压:  $>50$ 吨
- 工作温度:  $-40^{\circ}C \sim +80^{\circ}C$
- 发光体尺寸:  $30cm*15cm*5cm$
- 可订制其它尺寸
- 防水等级: IP68

## 功能参数表

功能与服务	基础版	旗舰版
	300MM*150MM*50MM	450MM*150MM*50MM
云平台, 网络通信, 系统组网		
LORA无线通讯	✓	✓
Q235预埋钢槽	✓	✓
信号灯同步	✓	✓
多种灯光动态	✓	✓
云平台、管控平台	✓	✓



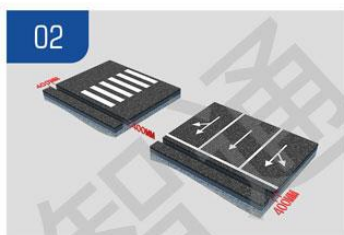


## 施工流程

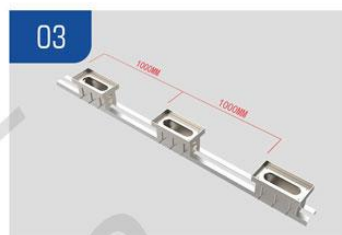
CONSTRUCTION PROCESS



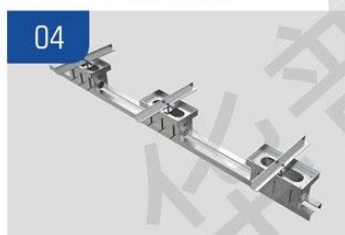
01 设备组成



02 路面开槽



03 底座焊接



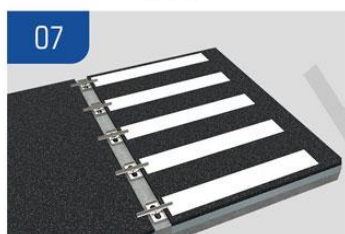
04 安装准备



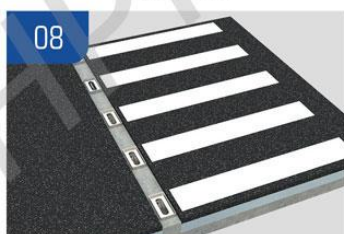
05 管道安装



06 路面安装



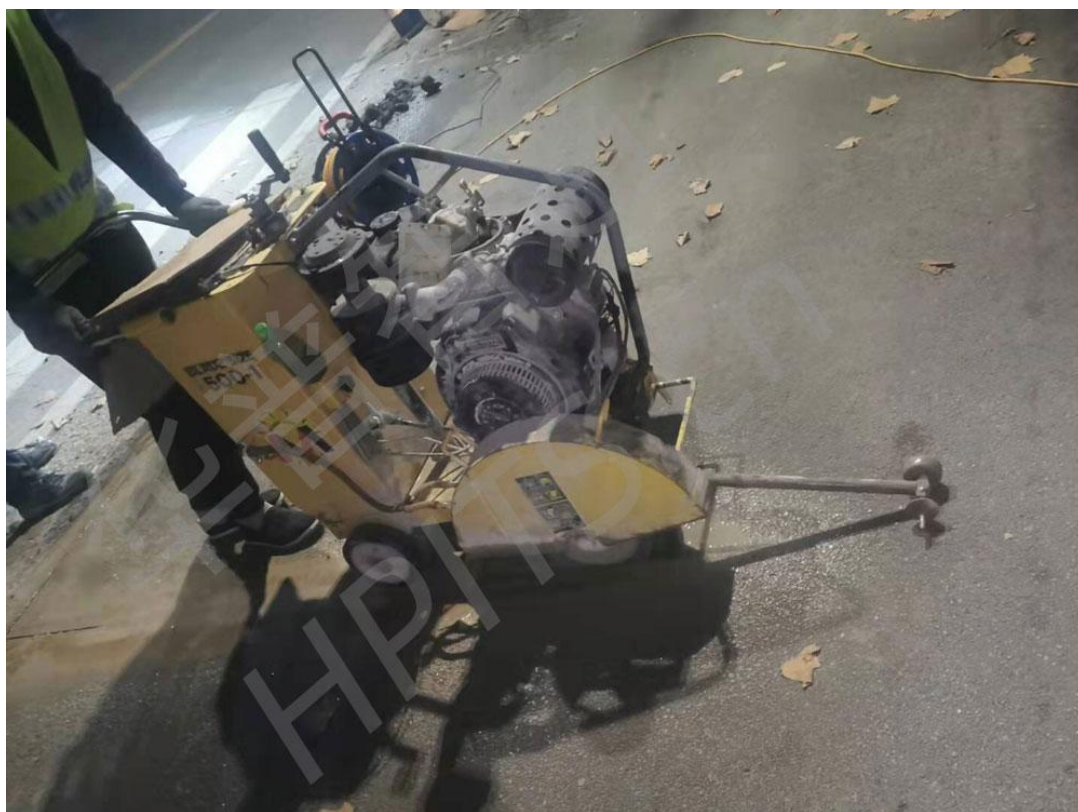
07 材料凝固



08 沥青恢复



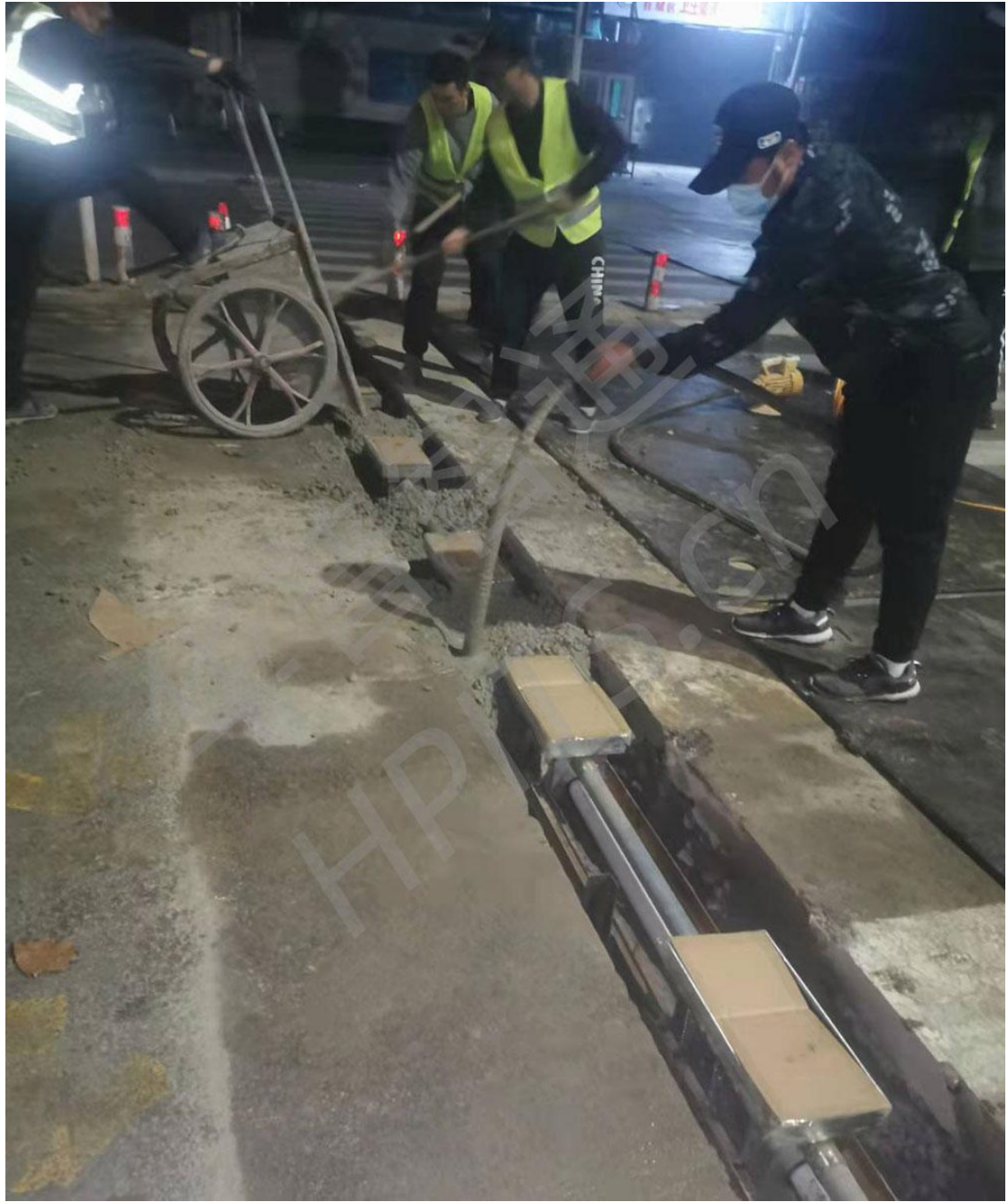
09 安装调试





















定制化一体服务

# 华普智通科技

我司有专业的技术服务团队可提供完整的交通安全产品和解决方案

(交通综合管理平台、智慧运维手机APP、小程序)



## 公司介绍

### 公司简介

华普智通科技有限公司是一家专注于智能交通产品研发的企业，尤其专注于道路交通安全产品的方案研发。赋能智慧安全路网，共筑智能交通平台是我们企业的使命。

致力于为客户提供完整的交通安全产品和解决方案。包括：行人过街安全预警，弯道预警，雨雾诱导预警，智慧斑马线，智能违法抓拍，高速公路行车安全防疲劳驾驶，隧道行车安全信息诱导，智慧城市等系统产品，以及交通综合管理平台和智慧运维手机APP、小程序。品牌理念

公司秉承“交安智行 物联云通”的时代使命，为智慧交通赋能，为出行安全保驾护航。华普人始终坚持以应用体验为出发点，为客户提供全面的综合解决方案，协同规划设计院的研究，以及工程的实施。助力企业和社会公共交通事业的发展，快速实现交通数字化和智慧化升级。

公 司：华普智通科技有限公司

公司总部地址：深圳市南山区西丽阳光二楼翻身工业区7栋4楼

郑州分公司地址：郑州市高新区金梭路总部企业基地二期99号楼7层